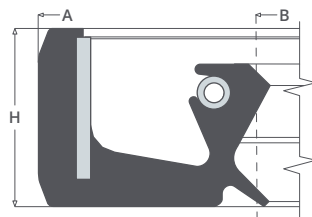


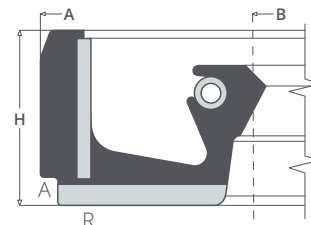
## TGF

Profilo con bandella metallica flessibile che ne permette il montaggio senza flangia di ritenimento.



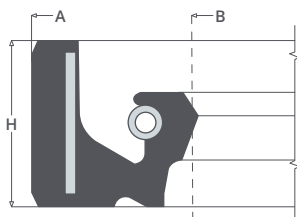
## TGFP

Variante del tipo TGF, con labbro parapolvere.



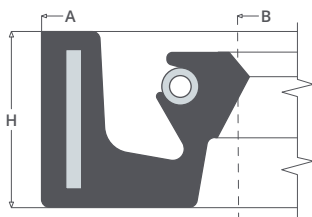
## TGF-B

Profilo con bandella metallica flessibile, con canali di lubrificazione assiali (A) e radiali (R).



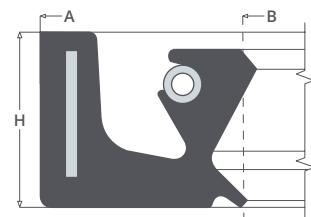
## TGF-BP

Profilo speciale del labbro di tenuta per alte pressioni fino a 4 BAR. Disponibile solo in forma chiusa.



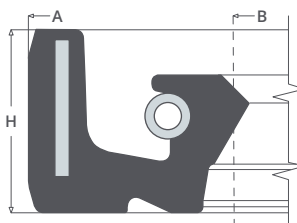
## TGFW

Tenuta autoritenente con bandella metallica flessibile completamente ricoperta in gomma.



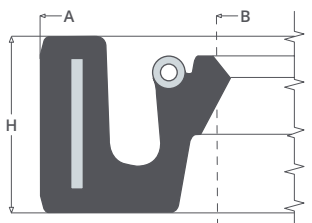
## TGFWP

Variante del tipo TGFW, con labbro parapolvere.



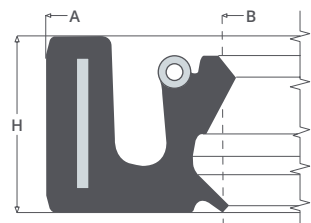
## TGFW-BP

Profilo con bandella metallica flessibile completamente ricoperta in gomma per alte pressioni fino a 4 BAR. Disponibile solo in forma chiusa.



## TGFW-MTV

Versione speciale del modello TGFW caratterizzata dalla completa vulcanizzazione della molla toroidale nel labbro di tenuta.



## TGFWP-MTV

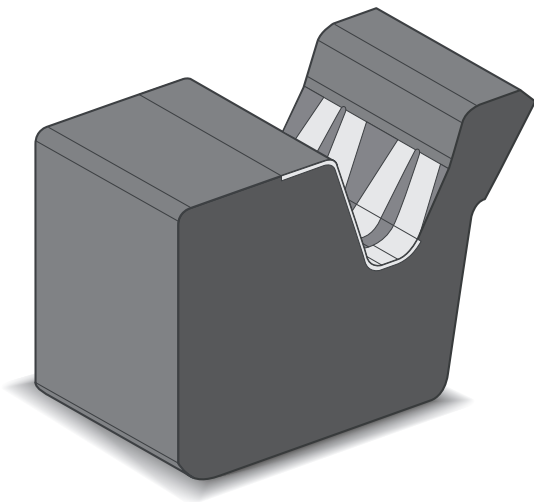
Variante del tipo TGFW-MTV, con labbro parapolvere.



## ANELLI DI TENUTA PER ALBERI ROTANTI E ARTICOLI TECNICI A DISEGNO IN GOMMA E GOMMA-METALLO

Rev. 01 19-07-2018

### ANELLI DI TENUTA TIPO GM



- Anello di tenuta in gomma con una molla a pettine in acciaio inox, vulcanizzata.
- È indicato nei casi in cui si debba sostituire la guarnizione evitando lo smontaggio del cilindro. Per questo motivo viene utilizzato quasi sempre nella forma "split" (aperta) e fornito alla lunghezza richiesta.
- In forma "chiusa" (qualora espressamente richiesto) è adatto come raschiatore in applicazioni idrauliche.
- Trova largo impiego in applicazioni con grasso di lubrificazione ed in ambienti di lavoro polverosi.
- Il diametro interno minimo realizzabile è di 100 mm. Per dimensioni inferiori contattare i nostri uffici.

#### Applicazioni

Industria mineraria, Industria pesante, Industria generica

**Dimensioni:** D.I. minimo 100 mm; D.E. massimo 2.000 mm in pezzo unico; oltre i 2.000 mm giuntato per vulcanizzazione.

**Velocità d'esercizio:** fino a 25 m/s

**Disassamento:** fino a 0,2 mm

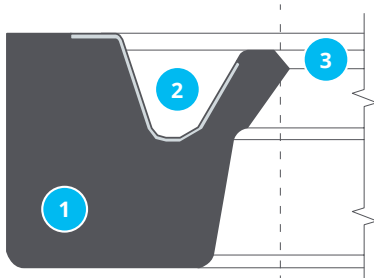
**Durezza albero:** 40 HRC

**Finitura superficiale:** Ra = 0,3 - 0,5

**Pressione:** 0 BAR ("split") - 0.2 BAR ("chiusa")

**Range di temperatura d'esercizio:** - 40°C / + 220°C

**Note:** Tutti i parametri d'esercizio variano a seconda del tipo di materiali e di mescola utilizzati.



#### Caratteristiche Tecniche

- 1 Corpo in elastomero
- 2 Molla a pettine vulcanizzata
- 3 Spigolo di tenuta ottenuto da stampo

#### Materiali

- 1 Mescole:  
**NBR; FKM; VMQ; HNBR; EPDM**
- 2 Molla a pettine:  
**AISI 301**

Per tutti i profili e le dimensioni dei nostri articoli, consultare il nostro sito web oppure contattare i nostri uffici.

F.Ili Paris S.r.l. a socio unico

fpparis.com

via Marconi 142/144, 24060 Castelli Calepio (BG) ITALY  
☎ +39 035 442 5511 | 📠 +39 035 442 5478 | ✉ info@fpparis.com