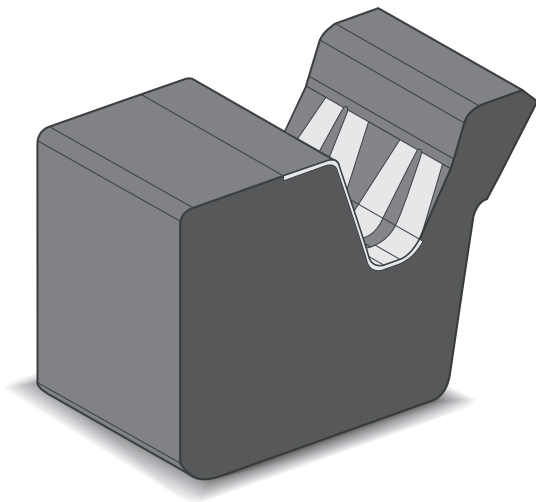




BAGUES D'ÉTANCHÉITÉ DESTINÉES AUX ARBRES ROTATIFS ET ARTICLES TECHNIQUES SUR-MESURE EN CAOUTCHOUC ET CAOUTCHOUC-MÉTAL

Rev. 00 24-11-2016

BAGUES D'ÉTANCHÉITÉ TYPE GM



- Bague d'étanchéité en caoutchouc équipée d'un ressort à doigts en acier inoxydable vulcanisé.
- Elle est appropriée dans les cas où il faut remplacer un joint sans démonter le cylindre. Pour cette raison, elle est le plus souvent employée dans sa forme ouverte ("split") et fournie de la longueur demandée.
- Dans sa forme "fermée" (si expressément demandé), elle est parfaite comme joint racleur dans les applications hydrauliques.
- Ce joint est largement employé en présence de graisse de lubrification et dans les environnements de travail poussiéreux.
- Le plus petit diamètre intérieur disponible est de 100 mm. Pour des dimensions encore plus petites, nous vous prions de contacter nos bureaux.

Applications

Exploitation minière, Industrie lourde, Industrie générale

Dimensions: D.I. minimal 100 mm; D.E. maximal 2.000 mm en une seule pièce; plus de 2.000 mm assemblé par vulcanisation.

Vitesse de fonctionnement: jusqu'à 25 m/s

Désalignement: jusqu'à 0,2 mm

Dureté de l'arbre: 40 HRC

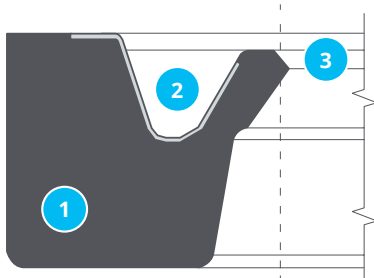
Finition superficielle: Ra = 0,3 - 0,5

Pression: 0 BAR ("version ouverte") - 0.2 BAR ("version fermée")

Intervalle de température de fonctionnement:

- 40°C / + 220°C

Note: Tous les paramètres de fonctionnement varient selon le type de matériau et le mélange employé.



Caractéristiques Techniques

- 1 Corps en élastomère
- 2 Ressort à doigts vulcanisé
- 3 Bord d'étanchéité obtenu par découpage

Matériaux

- 1 Mélanges:
NBR; FKM; VMQ; HNBR; EPDM
- 2 Ressort à doigts:
AISI 301

Pour tous les profils et les dimensions de nos articles, nous vous prions de visiter notre site Internet ou de contacter nos bureaux.

F.Ili Paris S.r.l. a socio unico

fpparis.com

via Marconi 142/144, 24060 Castelli Calepio (BG) ITALY
☎ +39 035 442 5511 | 📠 +39 035 442 5478 | ✉ info@fpparis.com